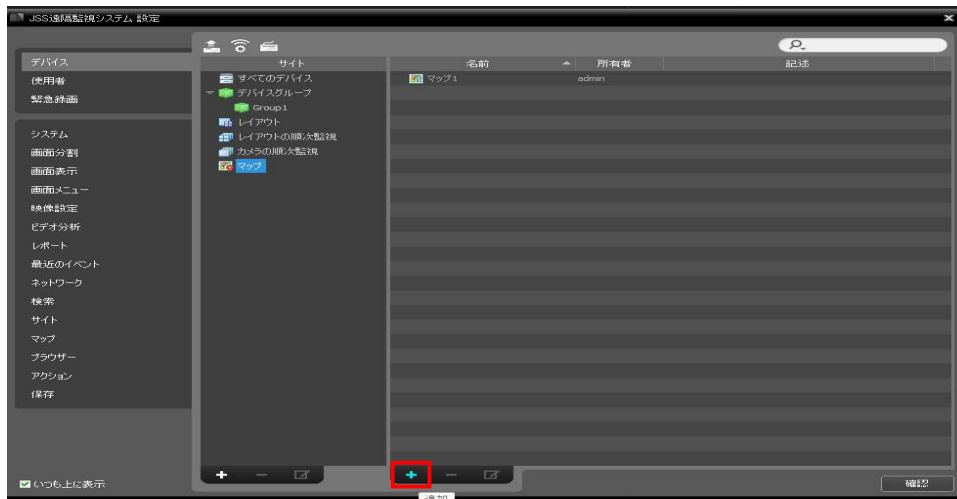


【JSS遠隔監視システム】マップ作製手順①

①システム→JSS遠隔監視システム設定→デバイスを選択



②サイトより【マップ】を選択
下部の+をクリック



③マップエディターがポップアップします



【JSS遠隔監視システム】マップ作製手順③

⑥ 配置後、カメラの属性やイベントなどを右のサイドバーから設定可能

属性：カメラの名称など視覚情報の詳細設定

カメラビュー：カメラのしている方向と範囲を可視化できます

画角・パン・距離などでカメラの可視範囲図を広げられます



⑦ イベントは、個別にアクションする動作の詳細設定ができます

以上でマップ作製手順は完了です

右下の確認で保存されます

