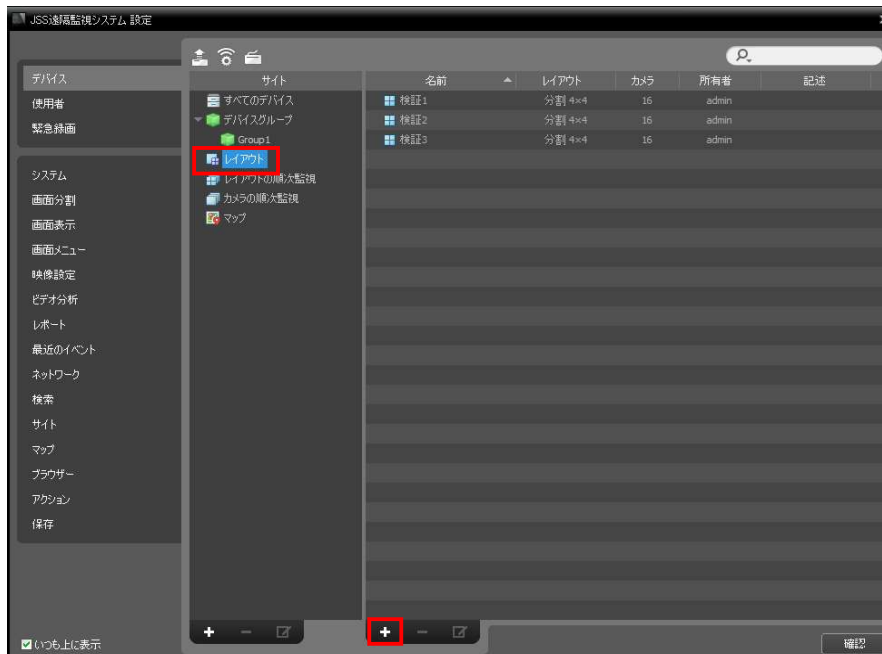


【JSS遠隔監視システム】レイアウト機能の登録方法

①レイアウト作成はシステム→JSS遠隔監視システム設定⇒デバイスから行います



②サイトの中にあるレイアウトを選択⇒下の赤枠の+をクリック



③『レイアウトの追加』画面がポップアップされます。

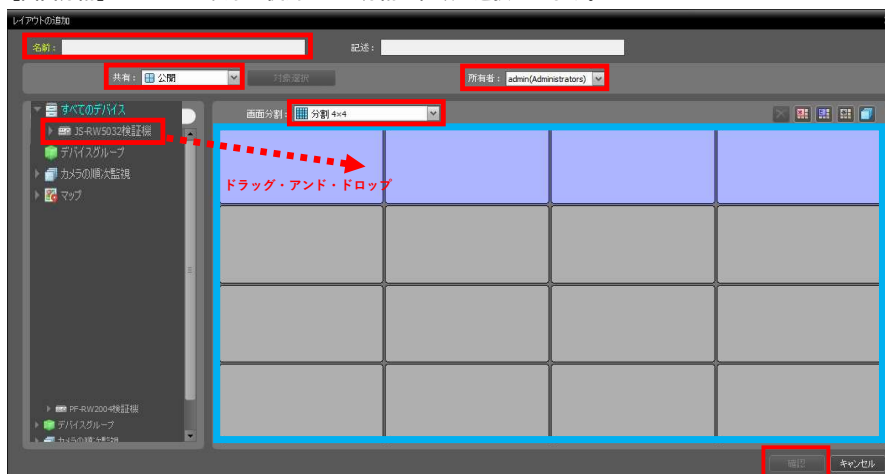
サイト内のレコーダやカメラを青枠内へドラッグアンドドロップすることでレイアウトへ追加できます。

【名前】レイアウト名称の編集ができます。

【共有】どのユーザーに対してこのレイアウトを共有するか公開範囲を設定。

【所有者】どのアカウントがレイアウトの所有者となるかを設定できます。

【画面分割】レイアウト表示で使用したい分割の種類が選択できます。



レコーダ単位で登録・・・当該レコーダの全chがレイアウトへ反映されます。

カメラ単位で登録・・・ドラッグしたカメラのみレイアウトへ反映されます。

設定が完了しましたら画面下の【確認】を必ずクリックしてください（登録情報が保存されません）