

【JSS遠隔監視システム】レイアウト順次監視の登録方法①

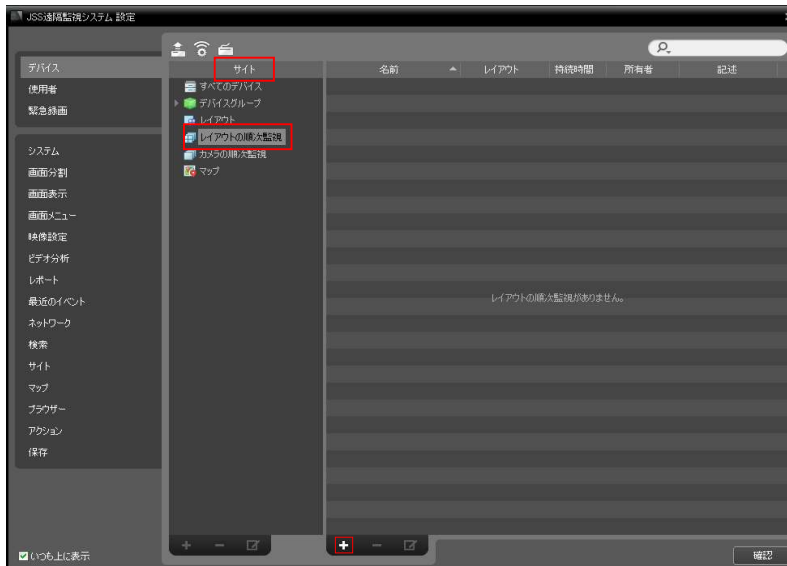
①レイアウト順次監視の作成はシステム→JSS遠隔監視システム設定→デバイスから行います



②サイトの中にある【レイアウトの順次監視】を選択⇒下の赤枠の+をクリック

※レイアウトの順次監視はレイアウトを一定時間で変更させる機能です。

したがってレイアウトが2つ以上ないと設定できません

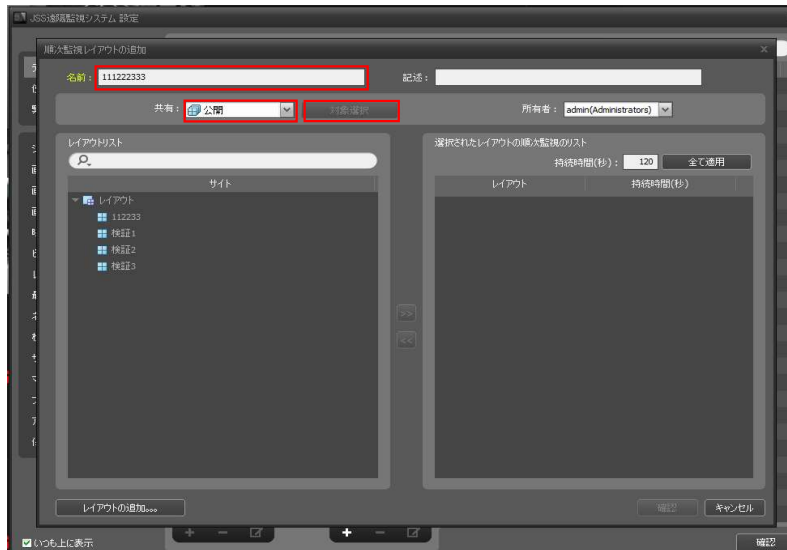


③『順次監視レイアウトの追加』画面がポップアップされます。

ここでは順次監視レイアウトの名前・画面分割・順次監視レイアウトに追加するレイアウトの配置ができます

【共有】ではどのユーザーに対してこのレイアウトを共有するか公開範囲を設定

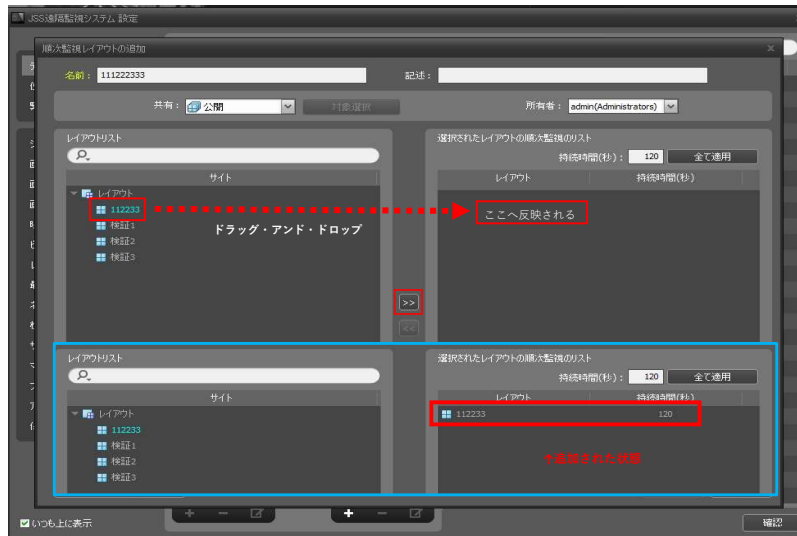
【所有者】はどのアカウントがレイアウトの所有者となるかを設定できます。



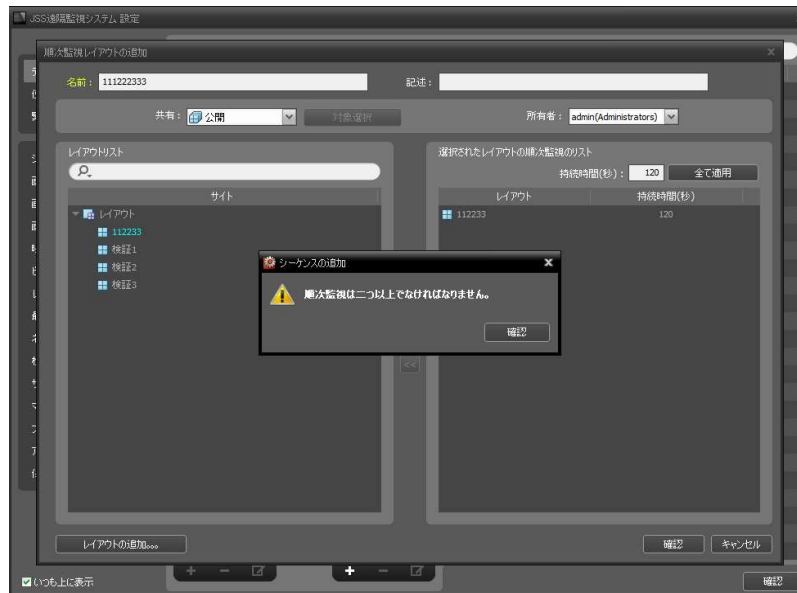
【JSS遠隔監視システム】レイアウト順次監視の登録方法②

- ④ 順次監視レイアウトのレイアウトは、画面左サイトの中から登録したいレイアウトを選択し、右の順次監視のリストに追加していきます。

追加は左のレイアウトリスト内レイアウトを選択後、赤枠の>>をクリック



- ※順次監視レイアウトへは最低2つ以上のレイアウト登録が必要となります。
レイアウト1つのみ登録しようとした場合、下記エラーが発生します。



- ⑤ 『持続時間(秒)』は 設定範囲：4~3600(秒)の間で設定が可能です。

※持続時間とはレイアウトが切り替わるまでの表示時間

すべてのレイアウトに対し一括で持続時間(秒)を反映させたい場合は、

持続時間を入力後【すべて適用】をクリックするとすべてのレイアウトへ反映されます。

持続時間の設定後、確認を必ずクリックしてください。※設定が反映されません

